



Das **PAVIS REPORTING SYSTEM** bietet Ihnen als Anlagenbetreiber eine effektive und anschauliche Möglichkeit, die Übersicht über die auf Ihren SQL-Datenbanken gespeicherten Produktionsdaten zu erhalten.

Auf SQL-Servern abgelegte relevante Produktionsdaten werden bedarfsgerecht herausgefiltert, aufbereitet und in speziell für Sie aufbereitete Berichte eingearbeitet. Manuell generierte Daten wie z.B. Laborwerte werden berichtsspezifisch erfasst und in die Datenbanken zurückgeschrieben.

Der Zugriff auf die Berichte erfolgt über einen Webbrowser.

Sudprotokoll

Datum: 2019-09-12
 Auftrag: 37
 Charge: 495
 Sorte: Original MLM

Start: 2019-09-12 09:38:58
 Ende: 2019-09-12 11:32:07

sQLEREPS™ PAVIS Reporting System BERG BRAUEREI | 89584 EHINGEN-BERG | Seite: 1 / 2

Malz	Start: 09:38:58	Dauer: 00:16:18	PH-Wert:	0
	Ende: 09:55:16	Status: OK		
-Silo1-	0	kg		
-Silo4-	855	kg		
-Silo5-	645	kg		
	1500	kg		

NSM	Start: 09:43:11	Dauer: 00:33:29		
	Ende: 10:16:40	Status: OK		
Konditionerwasser	1.3	hl		
Maischwasser	4.3	hl		
Wassermenge Gesamm	5.6	hl		
Sauergutmenge	1.5	hl		

MBT	Start: 09:51:04	Dauer: 01:03:37		
	Ende: 10:54:41	Status: OK		
1.Rast MB	69.5	°C		
	1	min		
2.Rast MB	50	°C		
	0.9	min		
3.Rast MB	55	°C		
	0.1	min		
4.Rast MB	63	°C		
	0.1	min		
5.Rast MB	69	°C		
	0.2	min		
6.Rast MB	69	°C		
	0	min		
Teilmenge MB->MBPF	0	hl		

Wir brauen feine Bierspezialitäten

Kellerprotokoll

Datum: 10/31/2019 12:54:57 PM

sQLEREPS™ PAVIS Reporting System BERG BRAUEREI | 89584 EHINGEN-BERG | Seite: 1 / 2

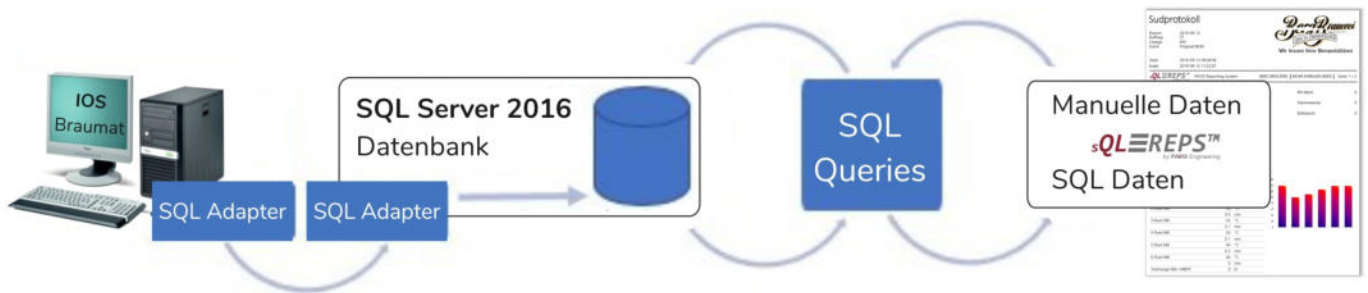
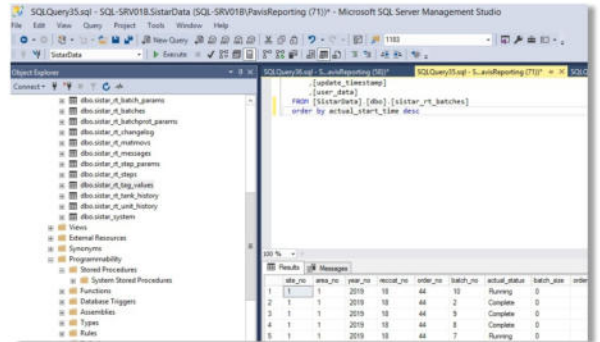
param group	param name	actual value	param unit
ZKL10	Auftrags-Nr.	44	
	Chargen-Nr.	10	
	Startdatum	30 Oct 2019 16:23:30:000	
	Enddatum	30 Oct 2019 16:31:20:000	
	Dauer	469	min
	Biersorte	Herbstgold	
	Inhalt	333.3	hl
	Temperatur oben	3.3	C
	Temperatur unten	4.4	C
	Status	Lagern	
Füllverhältnis	66.66	%	
ZKL11	Auftrags-Nr.	44	
	Chargen-Nr.	2	
	Startdatum	30 Oct 2019 15:27:49:000	
	Enddatum	30 Oct 2019 15:50:45:000	

BASIS DES REPORTING SYSTEMS

Zur Erfassung von Produktionsdaten und Rezepturwerten werden SQL Datenbank Tabellen verwendet.

Die zu erstellenden Berichte basieren auf Daten aus Datenbankabfragen, die mit Hilfe des SQL Server Management Studios und Datenbankabfragefunktionen generiert bzw. ausgelesen werden.

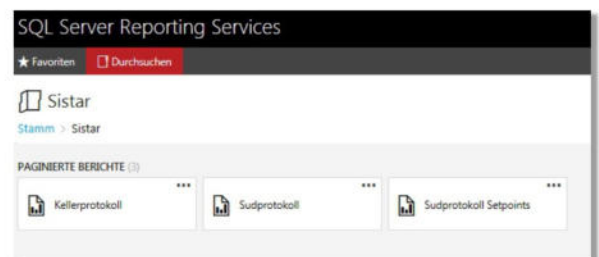
Die Abfragen erlauben die Verarbeitung von Daten aus mehreren Tabellen.



BENUTZEROBERFLÄCHE

Die Reports werden webbasiert über SQL Reporting Services verwaltet und aufgerufen.

Bei Bedarf kommen auch Lösungen wie Power BI zur Visualisierung zum Einsatz.



VORTEILE FÜR SIE ALS ANLAGENBETREIBER

- ✓ Umfassende Speicherung von Produktionsdaten in den zugehörigen Datenbanken
- ✓ Fachgerechte Aufbereitung von Daten zu Analysezwecken
- ✓ Bedarfsgerechte, maßgeschneiderte Berichte für einzelne Unternehmensbereiche und den spezifischen Informationsbedarf von Anlagenbetreibern
- ✓ Basis für Energiemanagement- und ERP-Systeme
- ✓ Flexibel erweiterbar